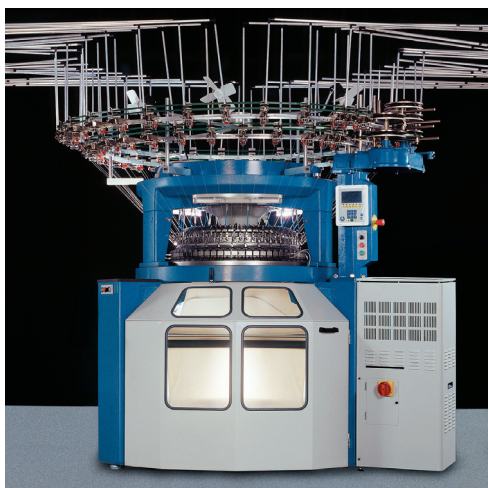
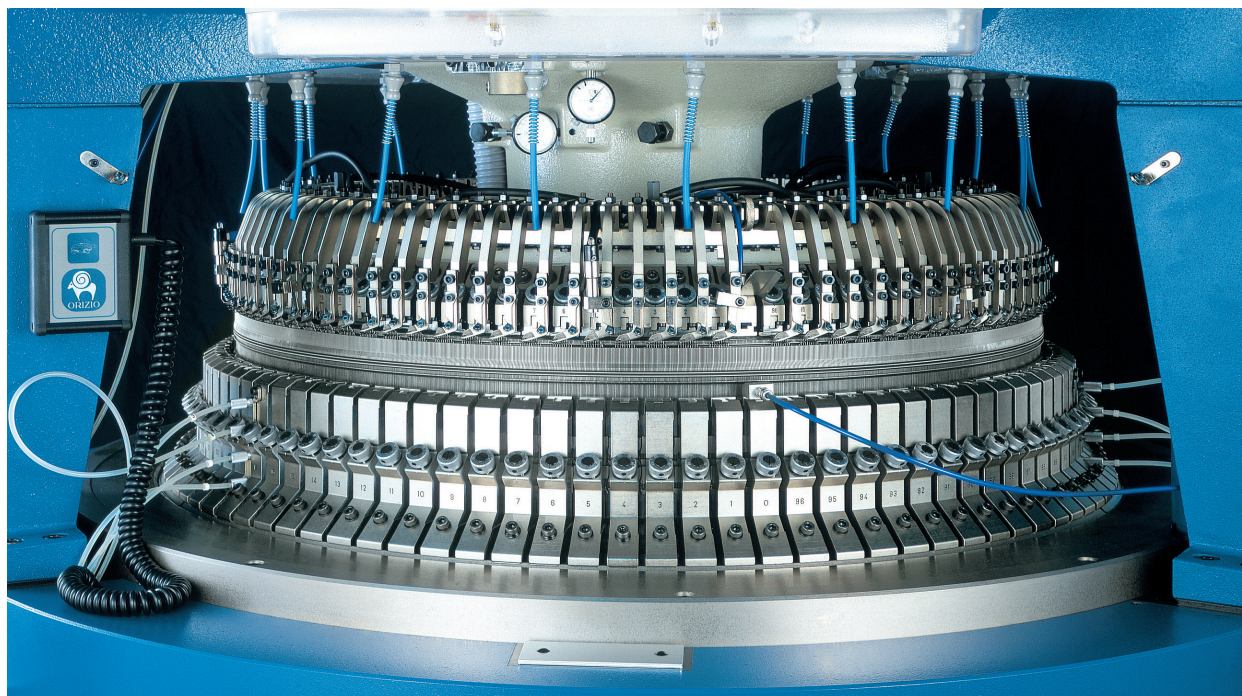


CI/C

Máquina circular dupla frontura a 8 chaves para a produção de interlock e pontos fundamentais em base interlock com 4 + 2 pistas de pedras.



- troca de turno automática.
- rede de transmissão de dados da máquina ao PC servidor para conexão ao sistema informatizado pré existente na empresa e software Orimonitor (opcional) para o controle e a gestão das fases produtivas.

Graças aos 3.2 alimentadores por polegadas de diâmetro, a produtividade muito elevada não prejudica a capacidade operativa: esta máquina representa uma certa união entre rentabilidade e versatilidade, em particular para o trabalho dos fios sintéticos (além do algodão).

Pedras dispostas sobre 2, ou sob pedido 4, pistas no cilindro e a 2 no disco para a execução de Ponto Roma, Interlock e derivados.

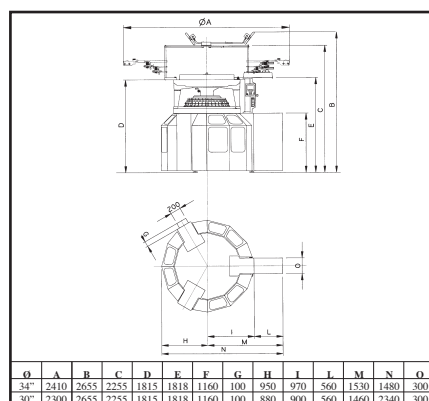
Na cabeça têxtil os blocos são individuais para cada alimentador. Os guiafios são móveis e montados em um anel para simplificar a regulação.

**Máxima
produtividade**

Tradicional basamento Orizio modular, renovado na funcionalidade, robustez e estética com novo painel de controle "Millennium" integrado que permite a utilização de novas tecnologias e integra em uma única placa eletrônica, com um processador RISC, as seguintes funções:

- visualização gráfica dos principais parâmetros e alarmes.
- sinalização diagnóstica.
- predisposição incorporada para gestão integrada do dispositivo de cálculo de consumo do fio.
- predisposição incorporada para gestão integrada fotocélula.
- registro de dados de produção e parâmetros de artigos executados nos últimos 30 dias.

ORIZIO



Acessórios standard

Sistema de controle "Millennium"

Acionamento através de Inverter para a procura da velocidade ideal

Armazenadores para alimentação do fio

Regulagem do comprimento do ponto de malha (peso) com parafusos micro-métricos em cada alimentador

Guiafio de material sintético contra desgaste

Lubrificação automática das agulhas do cilindro e do disco

Sistema de limpeza das agulhas do cilindro, do disco e passagem fio obtida com ar em pressão

Dispositivo para determinação do consumo de fio, LFA

Gaiola modular com reserva

Predisposição para receber até 4 pistas no cilindro

Configuração standard: duas pistas no cilindro e duas no disco para a produção de Interlock e Ponto Roma

Acessórios opcionais

Kit para elastômeros

Pedras para a execução de vários pontos em 2 ou 4 pistas (do cilindro): Rodier, Milano Rib, Costina, Crepon, Pequenos jacquard a 2 ou mais cores

Gaiola circular com ou sem jato de ar automático

Gaiola com ar comprimido

Conexão Orimonitor

Diâmetro	Finura	Velocidade máx. volta/min.	Velocidade periférica m/seg.	Número alimentador	Potência motor kw	Peso líquido kg	Peso bruto kg (caixa)	Estrutura m ²
30"	16-32	28/30	1,395	96	6,3	2500	2980	17
34"		25/27		108		3200	3700	17

Avanço reserva-se no direito de modificar a qualquer momento, sem aviso prévio, as características das máquinas que constam no presente catálogo.

Setembro 2020
cod. 007030PW



AVANÇO S.A.
Ind. e Comércio de Máquinas